

ラストチャンス
お急ぎ
ください!

ワイズエステムコート那覇小緑パークテラス

Y's ESTEM COURT NAHA OROKU Park Terrace

堂々完成

INVITATION

新生活へご招待 限定1邸

モニターキャンペーン

Cタイプ 603号室 販売価格 4,720万円

頭金0円 | ボーナス時加算額(年2回)
109,457円

月々81,204円

金融機関: 沖縄銀行、全額借入、借入期間: 50年、金利:
0.975%(変動金利)、元利均等方式の支払いシミュレーショ
ンとなります。また、月々のお支払いに管理費、修繕積立
金等は含まれておりません。掲載の金利、借入条件は
2024年3月現在のものです。今後変更が生じる場合にありま
す。ローン金利の決定時期はローン実行時(お引き渡し時)
となります。なお、収入基準等、金融機関が定める一定の
要件を満たす必要があります。詳細はスタッフまでご確認
下さい。

月々のお支払いに
モニター料を
ご利用することで

月々 81,204円

3LDK
69.02㎡

月々 51,204円 (当初3年間)

毎月1回住まいに関するアンケートに答えて、
総額108万円(3万円が3年間)がもらえます。

棟内モデルルーム公開中〈予約制〉 ■ 駐車場2台可能 ■ 「アクロスプラザ小緑」徒歩約5分!

※表示距離については現地からの地図上の概別距離で、徒
歩分数は1分=80m、車分数は時速40kmで算出(端数切り
上げ)したものです。なお、道路交通状況や信号待ちなどによ
り所要時間は多少異なります。※掲載の外観写真は、2024
年2月13日に撮影したものに一部CG処理を加えています。



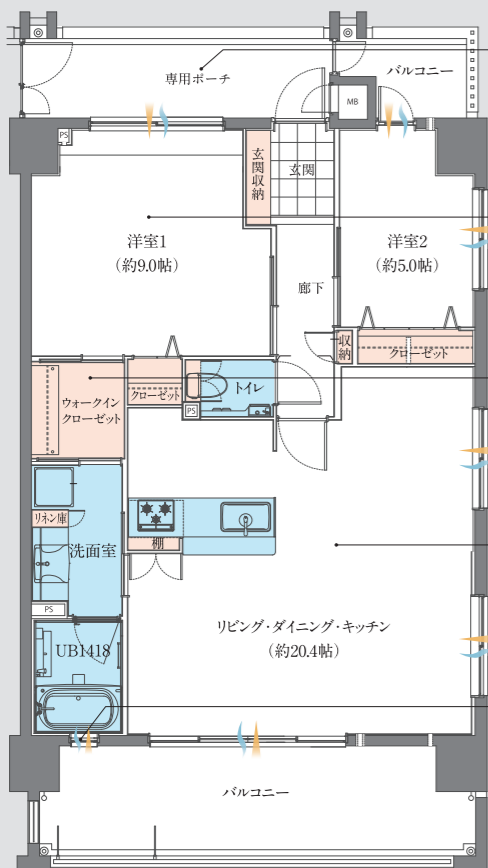
ワイズエステムコート那覇小緑パークテラス [NEW LIFE STORY]

日々の生活を豊かにしてくれる様々なアイデアを採用しました。ご家族の笑顔が溢れる、新しい暮らしが始まります。

D^{406号室} type 3LDK ≫ 2LDK 棟内モデルルーム【セレクトプラン】

専有面積 76.12㎡ (23.02坪) | バルコニー面積 17.75㎡ (5.36坪) | 専用ポーチ面積 7.65㎡ (2.31坪)
生活空間面積 101.52㎡ (30.70坪)

爽やかな風と光に包まれた
三面採光の角住戸



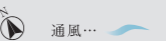
専用ポーチ
共用廊下に門扉を設けた専用ポーチ。プライバシーが守られやすく、防犯性も高まります。

ゆとりある主寝室
豊富な収納スペースを確保した約9.0帖の開放的な主寝室。

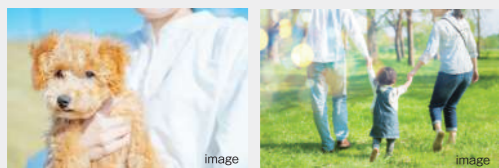
2WAYウォークインクローゼット
2箇所の出入り口から通り抜けができる、効率的な動線と通気性の良さが魅力です。

広々リビング・ダイニング・キッチン
20帖を超える開放的なLDK。家具配置もしやすく、みんなが寛げる空間です。

浴室窓
自然の風を取り込める窓付きのバスルームは、開放的で、快適な空間を保ちます。



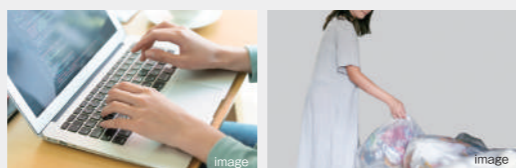
1 大切なペットと一緒に暮らす



ペット足洗い場 ※1
散歩帰りに足を洗えるペット足洗い場。清潔にして建物内に入ることができます。
※1. 種類・大きさ等に制限がございます。詳しくはスタッフまでご確認ください。

散歩に便利な公園
緑豊かで広々とした漫湖公園へは徒歩約2分。毎日のお散歩などに便利です。

2 快適な暮らしを演出するアイデアを採用



インターネット ※2
ご入居と同時に利用できる、常時接続で最大1Gbpsの高速インターネット。
※2. 管理費に含まれるものや管理規約に準ずるものがあります。詳しくはスタッフまでご確認ください。

24時間ゴミ出しOK
24時間いつでもゴミ出しができるので、お部屋にゴミをためずに済みます

3 毎日のキッチンワークを楽しく



ユーティリティシンク
3層の立体的シンクで「洗う」+「調理する」+「片づける」の作業が効率的に。

カウンターキッチン
料理をしながら、家族とのコミュニケーションがとれる開放的なキッチンです。



ガラストップガスコンロ
色落ちや傷つきにくいセラミックガラスを採用。油污れなどのお手入れも簡単です。

人造大理石ワークトップ
白を基調とした高級アクリル人造大理石。美しく上質な空間を演出します。

4 家事時短によるゆとりのひととき



食洗機
面倒な後片付けの手間を減らしてくれる食洗機。衛生的で節水効果も期待できます。

ガス衣類乾燥機 乾太くん
パワフルな温風で洗濯物を素早く乾燥。衣類についたアレレル物質も軽減できます。

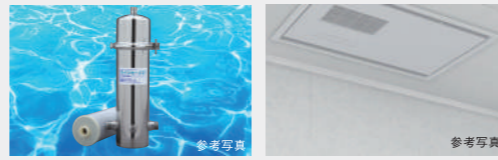
5 住まいがすっきりと片付く充実の収納



ウォークインクローゼット
衣類が十分に入る大容量のウォークインクローゼット。季節物の収納も可能。※タイプによる

三面鏡裏収納
三面鏡の裏側に、コスメ用品やリネン類などをすっきりと収納することができます。

6 健康のために水や空気にもこだわりました



多機能ビルトイン浄水システム
飲用水やキッチンはもちろん、シャワーやお風呂など家中すべての水が浄水に。

24時間換気システム
室内の空気環境を24時間きれいに保ちます。シックハウス対策にも安心です。

ワイズエステムコート那覇小緑パークテラス/案内図



ワイズエステムコート マンションギャラリー旭橋 MODEL ROOM ご案内
旭橋那覇バスターミナル裏 (那覇市泉崎 1-15-25)
予約制 完全予約制にてご案内しております。お車で越しの際はスタッフまでご連絡の上、コチラへお越しください。

[物件概要] ●物件名/ワイズエステムコート那覇小緑パークテラス ●所在地/那覇市小緑1丁目4番5 ●交通/小緑バス停(那覇向け)徒歩約6分(約450m) ●地域・地区/第二種中高層住居専用地域、小緑土地区画整理事業 ●建築確認番号/第R04確認建築那覇市000040号(令和5年1月20日) ●構造・規模/鉄筋コンクリート造、地上8階建 ●敷地面積/992.98㎡ (登記記録面積) ●建築確認敷地面積/992.98㎡ ●建築面積/340.73㎡ ●建築延べ床面積/2,475.07㎡ (容積不算入面積500.31㎡含む) ●建ぺい率/60.00%(法定)、34.31%(対象) ●容積率/200.00%(法定)、198.87%(対象) ●権利形態/敷地は専有床面積割合による共有、建物専有部分は区分所有権、建物共用部分は専有床面積割合による共有 ●管理形態/区分所有者全員により管理組合を設立し、管理組合に委託 ●管理員の勤務形態/通勤管理方式(日勤) ●総戸数/28戸 ●販売戸数/2戸 ●専有床面積/69.02㎡・76.12㎡ ●バルコニー面積/9.78㎡・17.75㎡ ●アルコーブ面積/1.64㎡ ●専用ポーチ面積/7.65㎡ ●間取り/2LDK ●販売価格(税込)/4,720万円(1戸)+4,980万円(1戸) ●管理費(月額)/11,590円・12,780円 ●修繕積立金(月額)/5,310円・5,860円 ●修繕積立基金(一括)/408,870円・451,220円 ●駐車場/52区画(52台)【平置き12区画(12台)、機械式駐車場A/27区画(27台)、機械式駐車場B/13区画(13台)】月額使用料:5,000円~12,500円 ●バイク置場/12区画(12台)月額使用料:800円~1,000円 ●着工/2023年2月上旬 ●竣工予定/2024年1月下旬 ●入居開始予定/2024年2月下旬 ●施工/株式会社リゅうせき建設 ●設計・監理/株式会社泉設計 ●管理会社/株式会社エステム管理サービス ●手付金等保証機関/全国不動産信用保証株式会社 ●設計図書閲覧場所/ワイズエステムコートマンションギャラリー旭橋(竣工後は管理室) ●事業主・売主/株式会社日商エステム 〒542-0081 大阪府大阪市中央区南船場2丁目9番14号 TEL06(7660)1155(代表)宅地建物取引業免許番号/国土交通大臣(4)第7029号 一級建築士事務所 大阪府知事登録(ホ)第17185号 (一社)環境共生住宅推進協議会会員 近畿中高層不動産協会会員・エールクリエイト株式会社 〒900-0012 沖縄県那覇市泊1丁目11番地 9 TEL098(860)2929(代表) 宅地建物取引業免許番号/国土交通大臣(2)第8803号、(一社)九州不動産公正取引協議会、(公社)全国宅地建物取引業協会、(公社)全国宅地建物取引業保証協会、(公社)沖縄県宅地建物取引業協会 ●広告有効期限/2024年4月30日 ※表示内容は2024年4月8日現在のものです。 ※掲載の室内写真は「ワイズエステムコート那覇真嘉比II」のモデルルーム写真です。 ※掲載の地図は概略図につき多少の誤りがある場合があります。 ※本誌掲載の図面は概略図ですので詳しくは図面集をご確認ください。なお図面集と差異がある場合は図面集が優先となります。 ※表示距離については現地からの地図上の概略距離で、徒歩分は1分=80m、車分は時速40kmで算出(端数切り上げ)したものです。なお、道路状況や信号待ちなどにより所要時間は多少異なります。

[事業主・売主] 日商エステム [共同事業主・売主] エールクリエイト
お問い合わせは 受付時間/10:00~19:00 ※火・水曜定休 ※祝日除く <https://ys-ec-oroku.yell2929.com>
0120-078-069 ワイズ 小緑 検索