

Shintoshin ANSWER STAY

ワイズエステムコート
新都心おもろまち

那覇新都心に、
2つのプロジェクトが始動します。
都心を心地よく、優雅に「STAY」感覚を楽しむか、
都心を自在に使いこなす「MOVE」の舞台にするか。
自分らしいスタイルを謳歌する
ネクスト・レジデンス。



Shintoshin ANSWER

那覇新都心に、2つのネクスト・スタンダードを。

Shintoshin ANSWER MOVE

ワイズエステムコート
新都心銘苺

モデルルーム
グランドオープン!

待望の **おもろまち** & **銘苺** に新築分譲マンション **2棟同時** 販売開始!

外観完成予想CG
※掲載の完成予想CGは計画段階の図面を基に描き起こしたもので、形状・色等は実際と異なる場合があります。外観形状の細部は表現しておりません。
※掲載は竣工から初期の生育期間を経たものを想定して描いております。

※掲載の航空写真は2023年2月に撮影したものでCG処理を施したもので実際とは異なります。先の表現は本プロジェクトの建物の高さを表すものではありません。

外観完成予想CG



新都心で、贅沢なひとときに
酔いしれる。

Shintoshin ANSWER STAY



Shintoshin ANSWER MOVE

新都心を、思うがままに
使いこなす日々。



Ctype 住居専有面積 (約22.70坪)
3LDK+WIC+SIC **75.07m²**
□バルコニー面積 / 18.84m²
□専用ポーチ面積 / 10.49m²
WIC:ウォークインクローゼット SIC:シューズインクローゼット

- 独立した邸宅の顔に「専用ポーチ付き」
- たっぷりしまえる収納「シューズインクローゼット」
- 明るく換気もできて快適「窓付浴室」

ゆいレール「**おもろまち**」駅 徒歩**8分**(約600m)
新都心公園 徒歩**2分**(約120m)



約8.25m(芯々のワイドスパン)

煌めく新都心スタイルを、はじめよう。

Wズエステムコート マンションギャラリー ▶ 〈住所〉〒900-0005 沖縄県那覇市天久1丁目26-22

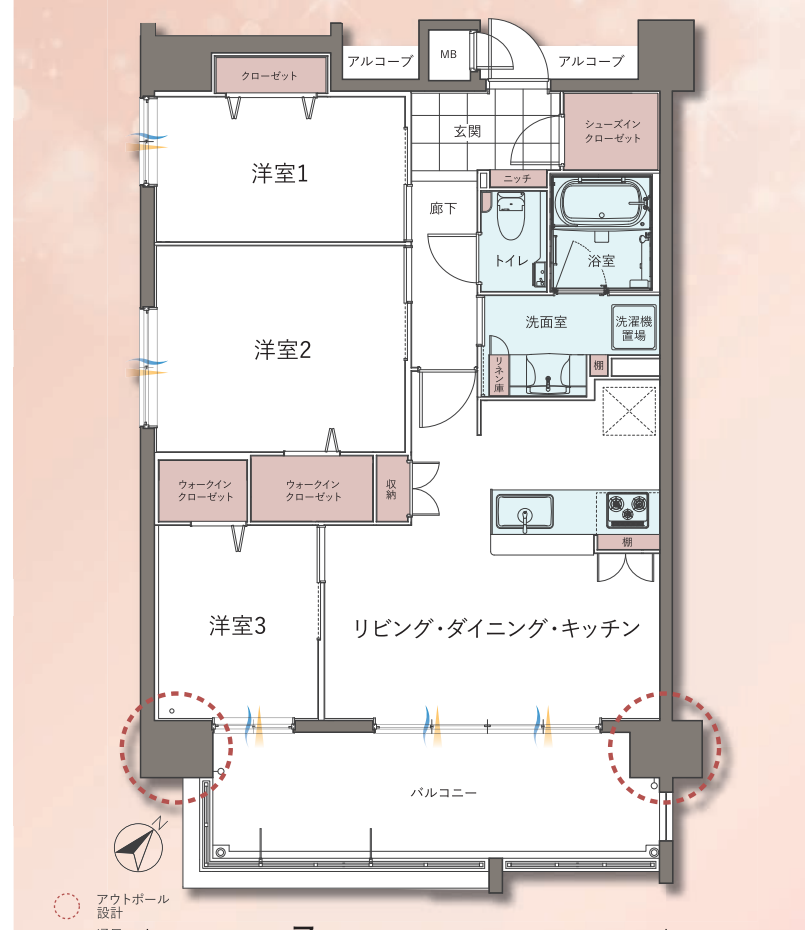
予約制 **0120-964-924** 営業時間/平日 10:00~19:00 ※火・水曜定休(祝日を除く)

ワイズ新都心 検索 日商エステム エールクリエイト

Atype 住居専有面積 (約21.24坪)
3LDK+2WIC+SIC **70.22m²**
□バルコニー面積 / 13.23m²
□アルコーブ面積 / 3.18m²
WIC:ウォークインクローゼット SIC:シューズインクローゼット

- シューズや小物類を収納「シューズインクローゼット」
- 服類や季節のモノも収納「2つのウォークインクローゼット」
- スッキリとした空間を実現「アウトポール設計」

ゆいレール「**古島**」駅 徒歩**7分**(約540m)
マックスバリュ 新都心めかる店 徒歩**2分**(約150m)



約7.45m(芯々のワイドスパン)

■物件概要●物件名/ワズエステムコート新都心銘苅●所在地/沖縄県那覇市銘苅1丁目10-1●交通/ゆいレール「古島」駅徒歩7分(約540m)●地域・地区/第二種低層住居専用地域●建築確認番号/第沖確R05160211号(令和5年12月15日)●構造・規模/鉄筋コンクリート造、地上12階建●総戸数/31戸●敷地面積/1,111.28㎡●建築確認敷地面積/1,111.28㎡●建築面積/308.09㎡●建築延床面積/2,671.00㎡(容積不算入面積450.25㎡)●建ぺい率/60.00%(法定:27.73%(対象))●容積率/200.00%(法定:199.84%(対象))●専有床面積/62.56㎡~90.99㎡●バルコニー面積/13.23㎡~37.73㎡●アルコーブ面積/3.18㎡~6.04㎡●専用ポーチ面積/5.39㎡●インナーテラス面積/12.10㎡●ルーフトップバルコニー面積/72.28㎡●間取り/3LDK●権利形態/敷地は専有床面積割合による共有、建物専有部分は区分所有権、建物共用部分は専有床面積割合による共有●管理形態/区分所有者全員により管理組合を設立し、管理会社に委託●管理員の勤務形態/通勤管理方式(日勤)●駐車場/51区画(61台)●駐輪場/7区画●着工/2023年12月25日●竣工予定/2025年7月下旬●入居開始予定/2025年8月下旬●施工/株式会社ゆうせき建設●設計・監理/株式会社ジュープランニング※全休物件概要になります。販売概要は公式サイトをご確認ください。●表示内容は2024年7月5日現在のものです。

■物件概要●物件名/ワズエステムコート新都心おもろまち●所在地/沖縄県那覇市おもろまち4丁目9番18●交通/ゆいレール「おもろまち」駅徒歩8分(約600m)●地域・地区/商業地域●建築確認番号/BC123大建確079(令和5年11月30日)●構造・規模/鉄筋コンクリート造、地下1階・地上15階建●総戸数/42戸●敷地面積/1,037.14㎡(登記記録面積)●建築確認敷地面積/1,037.14㎡●建築面積/365.06㎡●建築延床面積/3,778.80㎡(容積不算入面積670.49㎡含む)●建ぺい率/80.00%(法定:35.20%(対象))●容積率/300.00%(法定:299.71%(対象))●専有床面積/68.25㎡~75.07㎡●バルコニー面積/13.07㎡~18.84㎡●アルコーブ面積/4.15㎡、5.52㎡●専用ポーチ面積/10.49㎡●間取り/3LDK●権利形態/敷地は専有床面積割合による共有、建物専有部分は区分所有権、建物共用部分は専有床面積割合による共有●管理形態/区分所有者全員により管理組合を設立し、管理会社に委託●管理員の勤務形態/通勤管理方式(日勤)●駐車場/50区画(53台)●バイク置き場/5区画●自転車置き場/3区画●着工/2023年12月6日●竣工予定/2025年7月下旬●入居開始予定/2025年8月下旬●施工/株式会社ゆうせき建設●設計・監理/株式会社ジュープランニング※全休物件概要になります。販売概要は公式サイトをご確認ください。●表示内容は2024年7月5日現在のものです。