

【第一期即日完売】
第二期
分譲開始

日々、彩々。
hibi sai sai



生まれ変わる「安里」駅近街区から、日々を心地よく彩る暮らしが始まる。

新築分譲マンション

ワイズエステムコート安里駅彩レジデンス

「安里」駅 徒歩^(約400m)5分 | 国際通り徒歩圏 | 「おもろまち」駅 1駅3分 | 駐車場率150%

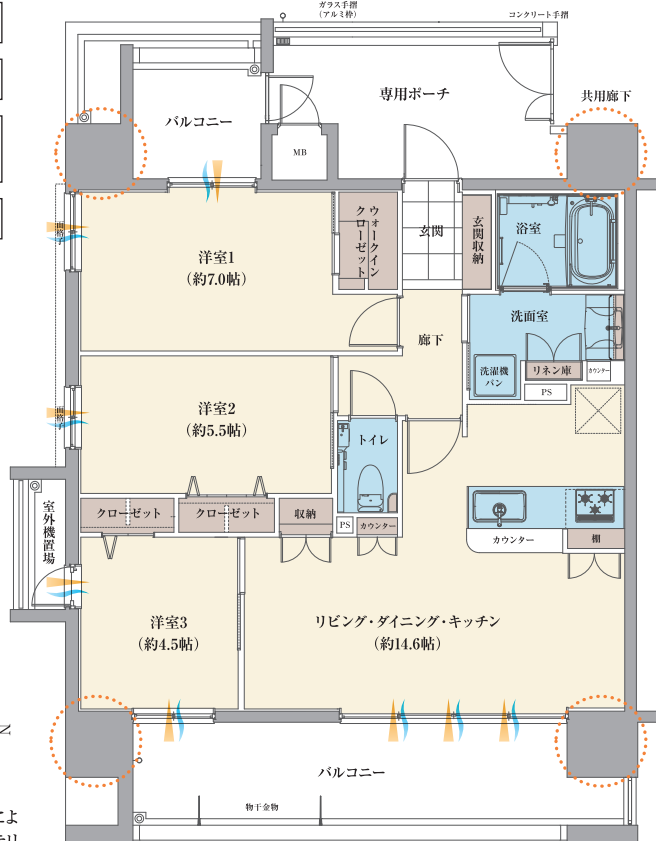
豊かなゆとりと広がりを実現した
3LDK 角住戸

A
type
3LDK+WIC
住戸専有面積 **70.52㎡**(約21.33坪)
■バルコニー面積/18.30㎡(約5.53坪)
■専用ポーチ面積/10.73㎡(約3.24坪)

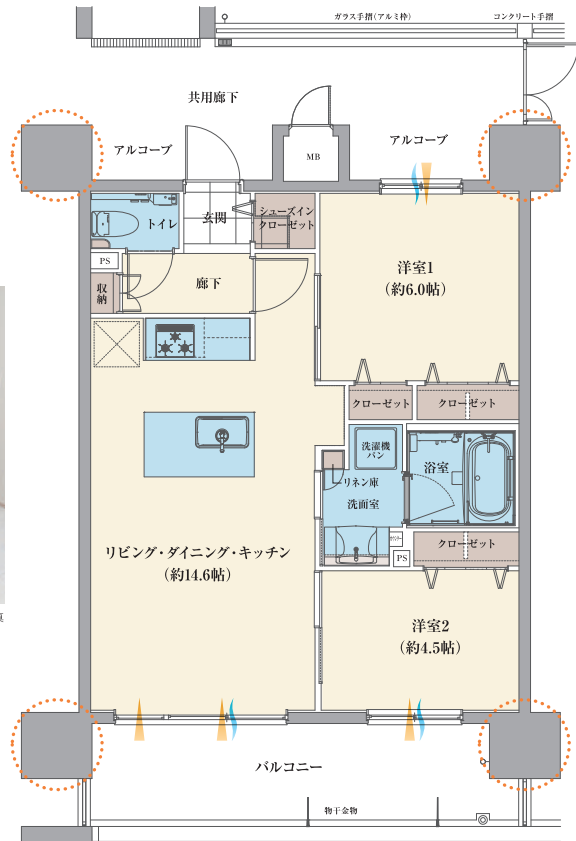
充実の収納スペースと
効率的な生活動線を
設えた 2LDK

B
type
2LDK+SIC
住戸専有面積 **55.76㎡**(約16.86坪)
■バルコニー面積/12.24㎡(約3.70坪)
■アルコーブ面積/ 4.93㎡(約1.49坪)

- 全居室に窓のある角住戸
- 約8.6mのワイドスパン
- ウォークインクローゼットや
玄関収納など充実の収納スペース
- 戸建て感覚の専用ポーチ



- 廊下スペースを小さくして、
広々とした生活空間
- 開放感溢るアイランドキッチン
- シューズインクローゼットなど、
充実の収納スペース。



アウトポール設計

柱を居室の外側に配置しています。それにより室内のコーナーの張り出しを解消。インテリアのレイアウトがしやすい、すっきりとした室内を実現しました。

WIC：ウォークインクローゼット SIC：シューズインクローゼット 採光 通風 収納

住彩 PLANNING

住まうほどに
愛着が深まりゆく、
細部までこだわった
誇り高い邸宅品質。

食器洗い乾燥機

優れた基本性能を備えたベーシックモデル。ストリーム除菌洗浄は、50℃以上の高温・高圧水流で、洗い・すすぎ工程における除菌試験の結果は99%以上。いつでも手洗い以上の安心感をお届けします。



乾太くん(ガス衣類乾燥機)

天日干しの後も、乾太くん乾燥させることで衣類に付着した花粉中のアレル物質を除去。短時間運転で、経済的に清潔な衣類に仕上げます。



スマートロック

非接触キーやカードキー、テンキー(玄関ドア)により解錠ができ、宅配ボックスの荷物も取り出せます。



快適な通信環境を実現、高速インターネット(LAN)対応

入居と同時に利用可能、常時接続で最大1Gbpsの高速ブロードバンドインターネットサービス「CYBERHOME(サイバーホーム)」を導入しました。セキュリティサービスをはじめ、暮らしに役立つ多彩な情報や便利なサービスも提供します。インターネットをより良くご利用いただけます。



- 最大1Gbps(通常)大容量インターネット回線!
- ご家族分のメールアドレスを提供
- 5つのセキュリティサービスが無料
- 常時接続・定額で使い放題! 共用部(エントランスホール)でも無線LANが利用可能
- 初心者にも安心のヘルプデスク 24時間・年中無休

■全体物件概要●物件名/ワイズエステムコート安里駅彩レジデンス●所在地/沖縄県那覇市宇字大道赤真加利原156番6●交通/ゆいレール「安里駅」徒歩5分(約400m)●地域/第一種住居地域●建築確認番号/BCJ24大建確124(令和7年3月5日)●構造/規模/鉄筋コンクリート造、地上13階建●敷地面積/1,172.24㎡(登記記録面積)●建築確認敷地面積/1,172.24㎡●建築面積/294.91㎡●建ぺい率/60.00%(法定)、25.15%(対象)●容積率/200.00%(法定)、199.57%(対象)●専有床面積/55.76㎡~70.52㎡●バルコニー面積/12.24㎡~18.30㎡●専用ポーチ面積/10.43㎡~10.73㎡●アルコーブ面積/4.93㎡●間取り/2LDK、3LDK●権利形態/敷地は専有床面積割合による共有、建物専有部分は区分所有権、建物共用部分は専有床面積割合による共有●管理形態/区分所有者全員により管理組合を設立し、管理会社に委託●管理員の勤務形態/通勤管理方式(日勤)●総戸数/36戸●販売戸数/未定●販売価格(税込)/未定●管理費/9,470円~11,980円●修繕積立金/4,460円~5,640円●修繕積立基金(一括)/356,800円~451,200円●駐車場/48区画(54台)(月額使用料3,000円~20,000円)●バイク置場/8区画(月額使用料700円、900円)●自転車置場/3区画(月額使用料500円)●着工/2025年3月28日●竣工予定/2027年2月上旬●入居開始予定/2027年3月上旬●施工/株式会社IMI CORPORATION●設計・監理/株式会社ジーユープランニング●管理会社/エール管理サービス株式会社●手付金等保証機関/全国不動産信用保証株式会社●設計図書閲覧場所/エールクリエイティブ株式会社(竣工後は管理室)●事業主・売主/株式会社日商エステム 〒542-0081 大阪府大阪市中央区南船場2丁目9番14号 TEL:06(7660)1155(代表) 宅地建物取引業免許証番号/国土交通大臣(第)7029号、一級建築士事務所 大阪府知事登録(ホ)第17185号、近畿中高層不動産協会会員●事業主・売主/エールクリエイティブ株式会社 〒900-0012 沖縄県那覇市泊1丁目11番地9 TEL:098(860)2929(代表) 宅地建物取引業免許証番号/国土交通大臣(2)第8803号、(一社)九州不動産公正取引協議会、(公社)全国宅地建物取引業協会、(公社)全国宅地建物取引業保証協会、(公社)沖縄県宅地建物取引業協会

「マンションギャラリー」那覇市天久1丁目26-22

マンションギャラリーへお越しの際は、お電話またはWEBサイトよりご予約の上お越しください。



予告
※予告広告をする時点において、すべての予定販売戸数を一括して販売するか又は数期に分けて販売するかは確定していません。当該予告広告以降に行う本広告において、販売戸数をお知らせいたします。なお販売戸数が未定のため、専有床面積およびバルコニー面積等は今後供給予定の全住戸についてのもです。※本広告は、当物件の公式サイト上で行う予定です。○掲載予定時期/2025年6月23日○公式サイトアドレス/https://yell2929.com/website/asato-ekisai/※本広告の実施による販売開始を迎えるまでは、本件販売に関する、お申込み、契約締結等には一切応じることはできませんので、あらかじめご了承ください。※表示内容は2025年6月4日現在のものです。※販売開始/2025年6月23日(予定)

お問い合わせは 電話受付時間/10:00~19:00
0120-975-837 ワイズ安里 検索

【事業主・売主】 日商エステム エールクリエイティブ